

## CARRETILLA ELEVADORA TW25

**La carretilla 4x4 más compacta entre las de 2.500 kilos de capacidad de carga. Mantenimiento mínimo. 50 Cv de potencia; con motor intrarrueda**

Esta es la carretilla más potente y con mayor capacidad entre las compactas, que sirven para trabajar tanto en interiores como en exteriores. Mide dos metros escasos de altura, lo que le permite entrar en garajes, lonjas, invernaderos, etc. De anchura tan solo ocupa 1,7 metros. Estas dos medidas sumadas al radio de giro exterior de 3.7 metros dan idea de la maniobrabilidad y la capacidad para trabajar en entornos poco espaciosos. En exteriores sus 350 mm de altura libre al suelo suponen una garantía para superar obstáculos como socavones, badenes, bordillos, piedras, etc.

Uno de los aspectos tecnológicos más importantes de la carretilla TW25 es el uso de motores intrarrueda. No tiene puentes diferenciales sino motores hidráulicos en el eje de cada rueda. Estos motores están coordinados por un bloque antipatinaje que distribuye el esfuerzo de cada rueda garantizando el agarre y mejorando la eficiencia de la transmisión de la energía del motor al suelo.

Esta innovación sitúa a la TW25 en la vanguardia tecnológica en el mercado de las carretillas. Hay varias razones: Los motores intrarrueda pesan menos, tienen menos componentes y su mecánica es más sencilla. Esto reduce el gasto de mantenimiento que es prácticamente cero y en el consumo de combustible que se reduce considerablemente. Además, que la motorización pese y ocupe mucho menos permite mejorar el diseño de la carretilla;

*La más potente y mejor equipada entre las que pueden trabajar en interiores.*



ganando en altura libre de suelo y mejorando la distribución de pesos. Es decir, la implantación de esta tecnología afecta a todas las partes y usos de la carretilla, desde la conducción – mucho más segura, cómoda y fácil – hasta las revisiones que son prácticamente innecesarias, pasando por el diseño, la eficiencia, etc.

Con todo, esta carretilla tiene varios aspectos técnicos en los que merece la pena detenerse. El primero de ellos es el motor mecánico Perkins de 50 CV Fase III A. Los ingenieros de Agrimac han priorizado el uso de un motor mecánico sobre uno electrónico para garantizar el mínimo coste de mantenimiento de la máquina. Los motores electrónicos son más caros de mantener y además requieren el uso de filtros de partículas



Gran desempeño en terrenos abruptos



Conducción intuitiva y fácilmente maniobrable en cualquier situación.



**Motor intrarrueda.** Cada una de las cuatro ruedas lleva alojado en su eje un motor hidráulico que realiza el movimiento de traslación.



**Mantenimiento cero.** Al prescindir de puentes diferenciales el mantenimiento se reduce al máximo. La carretilla está diseñada para no fallar.



**Tamaño compacto.** Es baja y estrecha; idónea para trabajos en interiores. La mejor relación tamaño potencia del mercado.



**24 km/h en 4x4.** Desarrolla una velocidad envidiable con tracción a las cuatro ruedas. Es realmente ágil en cualquier escenario de trabajo.

cuya regeneración también es cara. Gracias a este motor el propietario se ahorrará desembolsos periódicos en revisiones electrónicas y el cambio de filtros.

Otro punto clave a destacar es el sistema de refrigeración. La TW25 lleva dos radiadores independientes: uno actúa sobre el motor central y el otro sobre el circuito hidráulico. Gracias a esta capacidad extra de refrigeración se puede garantizar que el aceite trabaje siempre a la temperatura idónea que son cincuenta grados. Incluso en momentos de gran exigencia, los radiadores mantendrán la temperatura correcta. Esto beneficia enormemente la conservación de los elementos mecánicos bañados en aceite y en general se extiende la vida útil de la carretilla.

Otro aspecto a tener en cuenta es el de la velocidad. La TW25 alcanza los 24 km/h en modo 4x4. Pocas carretillas del mercado, por no decir ninguna, puede ofrecer esta prestación.

*Se puede equipar con un mástil dúplex de 2,50 3,14 y 3,60 metros o uno triplex de 4 y 6 metros.*



En el apartado de seguridad y comodidad destaca el freno negativo que fija el vehículo al terreno automáticamente cuando se apaga el motor. En cuanto a la comodidad, la TW25 tiene lo que todo operario necesita: un asiento regulable de calidad además de un diseño del mástil que permite una visión amplia de la carga y las operaciones. Esto, sumado al sistema de aproximación lenta *inching* para cargar y descargar, y a la facilidad de conducción propia de los vehículos con motor intrarrueda la convierten en una máquina de conducción agradable.

La TW25 es un modelo formidable, cuidado hasta el menor detalle; pensado para un uso intensivo en las peores condiciones, configurado para un gasto mínimo en combustible y un gasto cero en mantenimiento.



Visor del aceite para comprobar el estado del sistema hidrostático

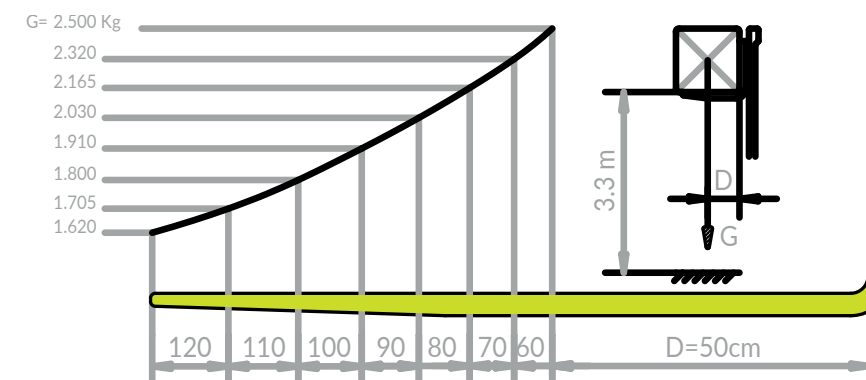


Equipada con grandes ruedas para maximizar la tracción.

## TW25

GENERAL		Unidad	
Carga útil	kg		2.500
Peso en vacío	kg		3.780 (Con mástil tríplex 4 m)
MOTOR		Unidad	
Modelo	-		Perkins 404D-22
Potencia	kW / CV		36,5 / 50
Par motor	Nm		139
Cilindrada	cm <sup>3</sup>		2.200
Número de cilindros	-		4
Revoluciones por minuto	rpm		2.800
Fase de emisiones	-		IIIA
Alternador	V-A		12 - 65
Refrigeración	-		Líquida
MARCHA		Unidad	
Velocidades	-		2 Adelante 2 Atrás. Sistema de aproximación lenta
Velocidad máxima	km/h		24
Pendiente superable	%		30
Radio de giro interior	mm		2.225
Radio de giro exterior	mm		3.725
Dirección	-		Hidráulica con válvula de prioridad
Tracción	-		4x4
Frenos	-		Hidrostático a las 4 ruedas. De servicio a las ruedas delanteras. De estacionamiento automático a las ruedas delanteras
Neumáticos	-		Delanteros: 11,50/80-15,3 Traseros: 10,0/75-15,3
SISTEMAS HIDRÁULICOS		Unidad	
Transmisión	-		Motor intrarrueda
Bomba de desplazamiento			
Caudal	l/min		126
Presión	bar		400
Bomba de trabajo			
Caudal	l/min		35
Presión	bar		180
DEPÓSITOS		Unidad	
Combustible	l		55
Aceite	l		55
EQUIPACIÓN		Unidad	
Batería	V - Ah		12 - 74
Mástil	m		Dúplex: 2,5 / 3,14 / 3,6 Tríplex: 4,0 / 6,0

## TW25



### MÁSTILES

Dúplex 2,50 m	1.975 mm
Dúplex 3,14 m	2.020 mm
Dúplex 3,60 m	2.510 mm
Tríplex 4,00 m	2.080 mm
Tríplex 6,00 m	2.850 mm

